

# Crustáceos decápodos



Los decápodos constituyen el grupo de crustáceos que incluye a los cangrejos, gambas, bogavantes, langostas, cigalas y cangrejos ermitaños, entre otras especies. Se trata de un grupo muy diverso y a la vez poco conocido, que cuenta con especies bastante comunes, algunas muy raras y otras de carácter invasor. En un contexto de cambio global, estudiar las especies de crustáceos decápodos permite comprender las transformaciones que experimenta la naturaleza.

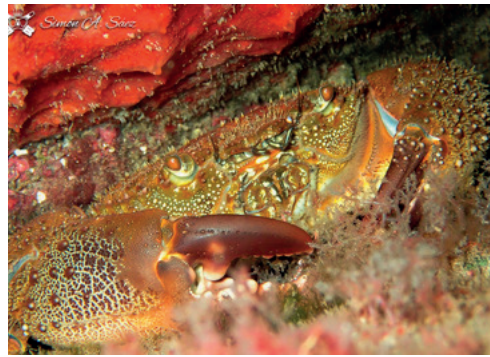
## CÓMO COLABORAR

- FOTOGRAFÍA INDIVIDUOS EN DIFERENTE ESTADIO DE DESARROLLO.
- NOTIFICA SI HAY MORTALIDAD MASIVA.
- INDICA ABUNDANCIA Y PROFUNDIDAD.



### Cangrejo negro o de roca; cranc negre *PACHYGRAPSUS MARMORATUS*

**CARACTERÍSTICAS:** caparazón liso, brillante; cuadrado.  
**TAMAÑO:** 1-6 cm.  
**COLORACIÓN:** negro-marrón con manchas claras.  
**PROFUNDIDAD:** 0-1 m.  
**HÁBITAT:** rocas costeras, escolleras.



### Cangrejo moro; cranc pelut *ERIPHIA VERRUCOSA*

**CARACTERÍSTICAS:** piloso, caparazón más ancho que largo.  
**TAMAÑO:** 1-8 cm anchura.  
**COLORACIÓN:** marrón; pinzas con extremo negro.  
**PROFUNDIDAD:** 0-1 m.  
**HÁBITAT:** rocas costeras, escolleras.



### Cangrejo de arena; cranc de sorra *PORTUNUS LATIPES*

**CARACTERÍSTICAS:** pequeño, caparazón liso más largo que ancho.  
**TAMAÑO:** 1-3 cm longitud.  
**COLORACIÓN:** arenosa.  
**PROFUNDIDAD:** 0-3 m.  
**HÁBITAT:** playas de arena fina.



### Ermitaño; pada *CLIBANARIUS ERYTHROPUS*

**CARACTERÍSTICAS:** ermitaño pequeño; en conchas de gasterópodo.  
**TAMAÑO:** 1-2 cm longitud.  
**COLORACIÓN:** verdosa, patas con extremos rojo y blanco.  
**PROFUNDIDAD:** 0-3 m.  
**HÁBITAT:** fondos rocosos someros.



### Ermitaño; cranc ermità *DARDANUS CALIDUS*

**CARACTERÍSTICAS:** "grande"; pinzas con tubérculos; no confundir con *Dardanus arrosor* (con estrías).  
**TAMAÑO:** 1-10 cm longitud aprox.  
**COLORACIÓN:** rosada-rojiza.  
**PROFUNDIDAD:** 3-40 m.  
**HÁBITAT:** rocas no superficiales, profundas, arenas gruesas, maerl, cascajo.



### Camarón rayado; gambeta ratllada petita *LYSMATA SETICAUDA*

**CARACTERÍSTICAS:** líneas rojas longitudinales.  
**TAMAÑO:** 1-7 cm longitud aprox.  
**COLORACIÓN:** rojiza.  
**PROFUNDIDAD:** 0-50 m.  
**HÁBITAT:** rocoso, en cuevas y cavidades; a menudo asociado a morenas.



### Cangrejo de las anémonas, araña *INACHUS PHALANGIUM*

**CARACTERÍSTICAS:** patas muy largas y finas; asociados a anémonas *Anemonia viridis*.  
**TAMAÑO:** 1-2 cm longitud de caparazón.  
**COLORACIÓN:** rpardusca, pálida.  
**PROFUNDIDAD:** 0-10 m normalmente.  
**HÁBITAT:** fondos rocosos bien iluminados.



### Langosta; langosta roja *PALINURUS ELEPHAS*

**CARACTERÍSTICAS:** antenas largas y robustas, con franjas rojas y blancuzcas.  
**TAMAÑO:** 1-30 (o más) cm de longitud de caparazón.  
**COLORACIÓN:** rojiza con moteado blanco.  
**PROFUNDIDAD:** 0-100m.  
**HÁBITAT:** fondos rocosos, cuevas.



### Santiaguíño, bujía; esclop *SCYLLARUS ARCTUS*

**CARACTERÍSTICAS:** caparazón rectangular, muy duro; antenas rectangulares muy cortas, también duras.  
**TAMAÑO:** relativamente pequeño: 2-16 cm.  
**COLORACIÓN:** pardo-rojiza, con estrías rojas; ojos rojos; patas con franjas pardas y amarillentas.  
**PROFUNDIDAD:** 0-50 m.  
**HÁBITAT:** grietas, oquedades, cuevas.



### Nécora; nècora, cranc modern *NECORA PÚBER*

**CARACTERÍSTICAS:** caparazón aplanado, "piloso", pinzas robustas con extremo negro; ojos rojos.  
**TAMAÑO:** relativamente grande: 1-10 cm de anchura de caparazón.  
**COLORACIÓN:** parduzca, con franjas longitudinales negras en patas y zonas locales azuladas; ojos rojos.  
**PROFUNDIDAD:** 0-20 m.  
**HÁBITAT:** zonas rocosas y de arena gruesa, principalmente con algas.



### Cangrejo azul, jaiba azul; cranc blau *CALLINECTES SAPIDUS*

**CARACTERÍSTICAS:** robusto, último par de patas aplanado.  
**TAMAÑO:** grande; hasta 500 g; hasta 20 cm anchura de caparazón.  
**COLORACIÓN:** verdosa en caparazón superior, azulada en muchas partes del cuerpo; hembras con punta de las pinzas roja.  
**PROFUNDIDAD:** 0-40 m; normalmente 0-5 m aprox.  
**HÁBITAT:** aguas salobres y dulces, también marinas; bahías y lagunas costeras; parte baja de ríos, costas arenosas y fangosas.



### Cangrejo plano; cranc pla *PERCNON GIBBESI*

**CARACTERÍSTICAS:** caparazón cuadrangular extremadamente plano; patas largas y robustas, aplanadas.  
**TAMAÑO:** 1-5 cm aprox de anchura de caparazón.  
**COLORACIÓN:** caparazón rojizo-oscuro con línea con línea longitudinal blanca; patas con franjas rojas y amarillo.  
**PROFUNDIDAD:** 0-5 m normalmente.  
**HÁBITAT:** grietas en fondos rocosos; cuevas y balsas.

COORDINADO POR:



EN ALIANZA CON:



PARTICIPA EN EL PROYECTO



www.observadoresdelmar.es